



**МУНИЦИПАЛЬНОЕ КАЗЕННОЕ УЧРЕЖДЕНИЕ «МЕСТНАЯ АДМИНИСТРАЦИЯ ГОРОДСКОГО ПОСЕЛЕНИЯ  
НАРТКАЛА УРВАНСКОГО МУНИЦИПАЛЬНОГО РАЙОНА КАБАРДИНО-БАЛКАРСКОЙ РЕСПУБЛИКИ»**

КЪЭБЭРДЕЙ-БАЛЪКЪЭР РЕСПУБЛИКЭМ И АРУАН МУНИЦИПАЛЬНЭ КУЕЙМ ЩЫЩ НАРТКЪАЛЭ КЪАЛЭ  
ЖЪЛАГЪУЭМ И ЩЫПШЭ АДМИНИСТРАЦЭ

КЪАБАРТЫ-МАЛКЪАР РЕСПУБЛИКАНЫ УРВАН МУНИЦИПАЛЬНЫЙ РАЙОНУНУ НАРТКЪАЛА ШАХАР  
ПОСЕЛЕНИЯСЫНЫ ЖЕР ЖЕРЛИ АДМИНИСТРАЦИЯСЫ

**ПОСТАНОВЛЕНИЕ № 264**

**УНАФЭ № 264**

**БЕГИМ № 264**

04.09.2024г.

г.п. Нарткала

Об утверждении схемы размещения нестационарных объектов мелкорозничной  
торговой сети на территории городского поселения Нарткала

В соответствии с Федеральным законом от 28 декабря 2009 года №381-ФЗ «Об основах государственного регулирования торговой деятельности в Российской Федерации», Законом Кабардино-Балкарской Республики от 18 июля 2011 года № 65-РЗ «О государственном регулировании торговой деятельности в Кабардино-Балкарской Республике», Приказом Минпромторга КБР от 1 октября 2013 года № 99 «Об утверждении Порядка разработки и утверждения органами местного самоуправления муниципальных образований Кабардино-Балкарской Республики схемы размещения нестационарных торговых объектов» и с учетом Решения №2 комиссии по внесению изменений в схему размещения нестационарных объектов мелкорозничной торговой сети на территории городского поселения Нарткала (Протокол от 16.08.2024г №2), Местная администрация городского поселения Нарткала Урванского муниципального района КБР

**ПОСТАНОВЛЯЕТ:**

1. Утвердить прилагаемую схему размещения нестационарных объектов мелкорозничной торговой сети на территории городского поселения Нарткала (приложение №1) и графическую часть схемы размещения нестационарных объектов мелкорозничной торговой сети (приложение №2) на территории городского поселения Нарткала (далее - схема).
2. Отделу градостроительства и земельных отношений Местной администрации г.п. Нарткала организовать работу нестационарной мелкорозничной торговой сети на территории городского поселения Нарткала в

местах, предусмотренных схемой, обеспечить заключение договоров на размещение нестационарного торгового объекта с юридическими лицами и индивидуальными предпринимателями, состоящими на налоговом учете.

3. Признать утратившим силу Постановление Местной администрации г.п. Нарткала от 05.06.2024г. № 166 «Об утверждении схемы размещения нестационарных объектов мелкорозничной торговой сети на территории городского поселения Нарткала.

4. Настоящее Постановление разместить на официальном сайте Местной администрации г.п. Нарткала Урванского муниципального района КБР [www.adm-nartkala.ru](http://www.adm-nartkala.ru).

И.о.Главы местной администрации  
городского поселения Нарткала  
Урванского муниципального района КБР



Х.С.Шогенов

Приложение №1  
Утвержден Постановлением  
Местной администрации городского поселения Нарткала  
Урванского муниципального района КБР  
От 04.09.2024г. № 264  
(внесены изменения Постановлением от 16.12.2024г №432)

**Схема размещения нестационарных объектов мелкорозничной  
торговой сети на территории городского поселения Нарткала  
Урванского муниципального района КБР.**

№	Место размещения НТО (адрес или географические координаты)	Вид НТО	Площадь НТО	Специализация НТО	Срок, период размещения НТО
1	Комсомольский парк, вдоль площадки в центре парка, координаты: 43.5528679 43.8688705	Детский батут	26.5 кв.м	Развлекательные услуги	Постоянно
2	Комсомольский парк, вдоль площадки в центре парка, координаты: 43.55285 43.86883	Тир	10.8 кв.м	Развлекательные услуги	Постоянно
3	Комсомольский парк, вдоль площадки в центре парка, координаты: 43.55280 43.86880	Детский лабиринт	19,25 кв.м.	Развлекательные услуги	Постоянно
4	Комсомольский парк, вдоль площадки в центре парка, координаты: 43.55281 43.86882	Надувной детский батут	50 кв.м.	Развлекательные услуги	Постоянно
5	Комсомольский парк, вдоль площадки в центре парка, координаты: 43.55275 43.86878	Торговый павильон	16 кв.м.	Продовольственные товары (общественное питание)	Постоянно
6	г. Нарткала, ул. Гурфова, рядом с магазином «Кавказ», координаты: 43.56198 43.85729	Торговый павильон	86,3 кв.м.	Продовольственные товары (общественное питание)	Постоянно
7	г. Нарткала, ул. Шекихачева, перед зд. №17, координаты: 43.560413 43.860684	Торговый павильон	25 кв.м.	Продовольственные товары (общественное питание)	Постоянно
8	Комсомольский парк, вблизи площадки в центре парка, координаты 43.55303 43.86857	Торговый павильон	42 кв.м.	Продовольственные товары (общественное питание)	Постоянно



9	ул. Красная, 253, около места остановки маршрутных транспортных средств 43.53793, 43.84650.	Киоск	16 кв.м.	Печатная продукция	Постоянно
10	ул. Кабардинская, д.83, перед частным домовладением, координаты: 43.55960 43.85688	Торговый павильон	16,8 кв.м.	Продовольственные товары (общественное питание)	Постоянно
11	ул. Тарчокова, придомовая территория многоквартирного дома № 87, координаты: 43.5377018 43.8453090	Торговый павильон	41 кв.м.	Услуги по ремонту одежды	Постоянно
12	ул. Гурфова, в районе элеватора, координаты: 43.56108587 43.8552922	Киоск	12 кв.м.	Продукты быстрого питания	Постоянно
13	ул. Гурфова, в районе элеватора, координаты: 43.56074767 43.85509104	Торговый павильон	18 кв.м.	Ремонт и продажа телефонов	Постоянно
14	ул. Гурфова, в районе элеватора, координаты 43.56050 43.85506	Торговый павильон	28 кв.м.	Пошив одежды	Постоянно
15	Комсомольский парк, около площадки в центре парка, координаты: 43.55253 43.86810	Торговый автомат, киоск	9 кв.м.	Продовольственные товары (общественное питание)	Постоянно
16	ул. Гурфова, напротив вещевого рынка, координаты: 43.56160 43.85704	Торговый павильон	24 кв.м	Цветочный магазин	Постоянно
17	ул. Ахметова, около въезда на территорию бывшего НАТП координаты: 43.5606374 43.8478903	Киоск	56 кв.м.	Продовольственные товары (общественное питание)	Постоянно
18	ул. Гурфова, в районе элеватора, координаты: 43.56070 43.85511	Киоск	9 кв.м.	Продукты из меда	Постоянно
19	ул. Гурфова, напротив вещевого рынка, Координаты: 43.56162, 43.85710	Торговый павильон	24 кв.м.	Цветочный магазин	Постоянно
20	ул. Борукаева, б/н, около дома ул. Красная, д.364 Координаты:43.53784 43.84598	Киоск	14 кв.м.	Цветочный магазин	Постоянно
21	ул. Борукаева, б/н, около дома ул. Борукаева, д.1 Координаты: 43.53802 43.84600	Киоск	33 кв.м.	Цветочный магазин	Постоянно
22	Угол улиц Шехихачева-Ленина, в районе ООО Бизнес-Центр, Координаты: 43.55806 43.86232	Киоск	6 кв.м.	Продукты питания	Постоянно
23	ул. Ленина, б/н, около Сбербанка, Координаты: 43.55598 43.86058	Киоск	5 кв.м.	Печатная продукция	Постоянно



24	ул. им. Т.Х. Эркенова, б/н, около ГБУЗ «Межрайонная многопрофильная больница Координаты: 43.54693 43.87363	Киоск	10 кв.м.	Печатная продукция	Постоянно
25	г. Нарткала, ул. им. Т.Х. Эркенова, д.30, на з/у в частной собственности, координаты: 43.55195039, 43.85994278	Торговый павильон	19.3 кв.м	Продовольственные товары (общественное питание)	Постоянно
26	г. Нарткала, ул. им. Т.Х. Эркенова, д.30, на з/у в частной собственности координаты: 43.55183 43.86038	Торговый павильон	30.8 кв.м	Торговля (продукты из мяса)	Постоянно
27	Комсомольский парк, вблизи площадки в центре парка, координаты: 43.553066 43.868395	Торговый павильон	54 кв.м.	Продовольственные товары (общественное питание)	Постоянно
28	г. Нарткала, на придомовой территории по адресу: ул. Т.Х. Эркенова д.4а, координаты: 43.55481 43.85380	Павильон	28 кв.м.	Продовольственные товары (общественное питание)	Постоянно
29	г. Нарткала, на территории центрального парка «Нарт» координаты: 43.55543 43.85260	Лоток	4 кв.м.	Продовольственные товары (общественное питание) (Сахарная вата, горячая кукуруза, мороженое).	Сезонный(лето)
30	г. Нарткала, на территории центрального парка «Нарт» координаты: 43.55579 43.85104	Автоматаг ин - НТО	6 кв.м.	Продовольственные товары (общественное питание) (Сладкая вата, горячая кукуруза, фрукты в карамели)	Сезонный(лето)
31	г. Нарткала, вблизи частного домовладения по ул. Тарчокова, д.41, координаты: 43.54470 43.84178	Торговый павильон	30 кв.м.	Торговля (Фрукты, овощи)	Постоянно
32	г. Нарткала, на арендованном з/у, из придомовой территории МКД по адресу: ул. Кабардинская д.117 координаты: 43.55484 43.85299	Киоск	13,5 кв.м.	Продовольственные товары (общественное питание)	Постоянно
33	г. Нарткала, ул. О. Кошевого, рядом с магазином «212», координаты: 43.53967 43.85151	Павильон	15 кв.м.	Продовольственные товары (фрукты, овощи)	Постоянно
34	г. Нарткала, ул. Красная, д.217а, координаты: 43.54463, 43.85138	Киоск	10 кв.м.	Продовольственные товары (общественное питание)	Постоянно
35	г. Нарткала, угол. ул. им.Т.Х. Эркенова и ул. Жамборова, координаты: 43.55031 43.86368	Торговый павильон	35 кв.м	Продовольственные товары (общественное питание)	Постоянно
36	г. Нарткала, ул. Гурфова, в районе элеватора, координаты: 43.560640, 43.855050	Торговый павильон	32 кв.м.	Пошив одежды	Постоянно

37	г. Нарткала, ул. Кошевого, д.6, на территории ПОУ УАШ ООГО «ДОСААФ России», координаты: 43.53954 43.85165	Торговый киоск	30	Продовольственные товары (общественное питание)	Постоянно
38	г. Нарткала, рядом с магазином по ул. О. Кошевого, д.5. координаты: 43.541124 с.ш. 43.849370 в.д.	Торговый павильон	18	Продовольственные товары (общественное питание)	Постоянно

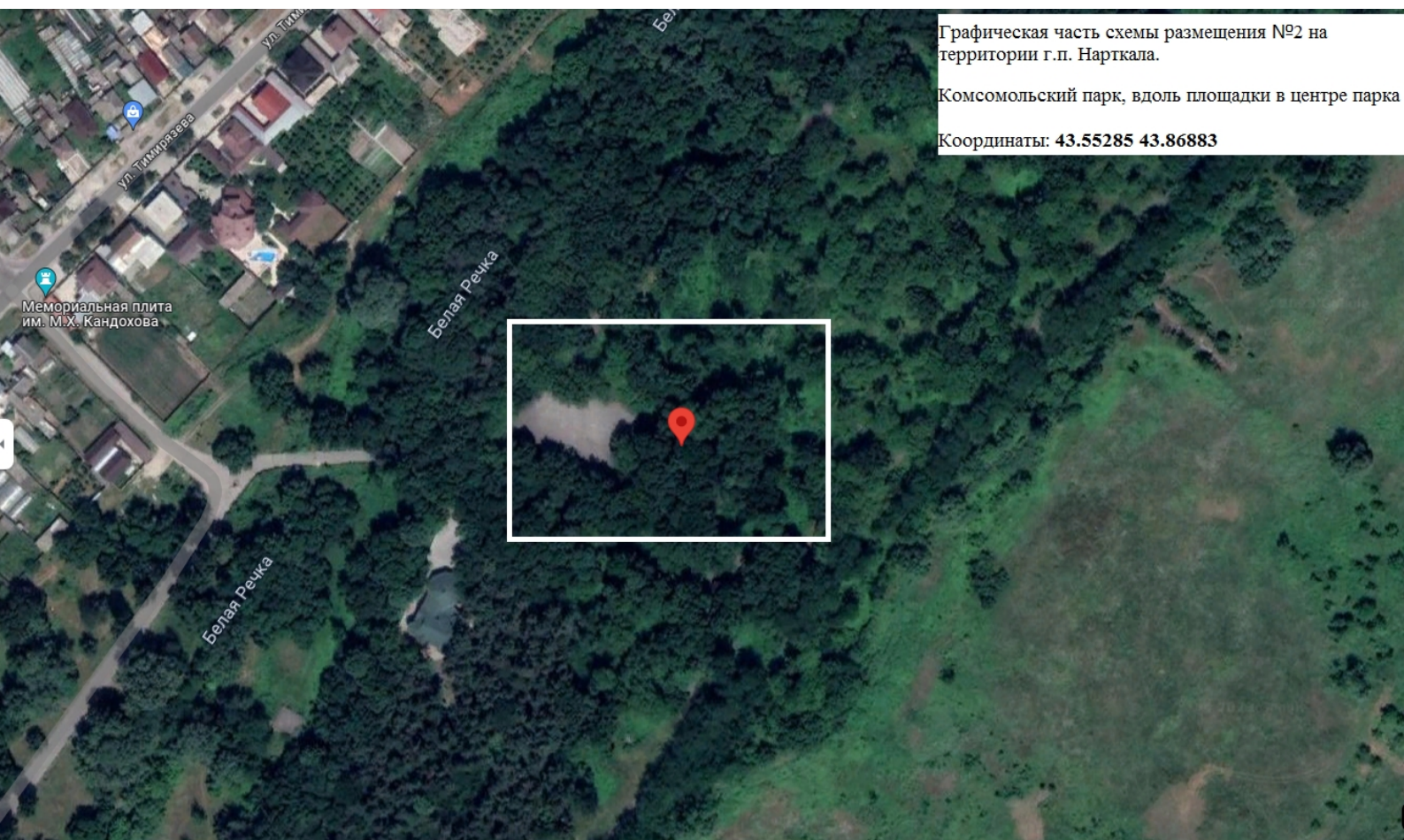


Графическая часть схемы размещения №1 на территории г.п. Нарткала

Комсомольский парк, вдоль площадки в центре парка

Координаты: **43.5528679 43.8688705**





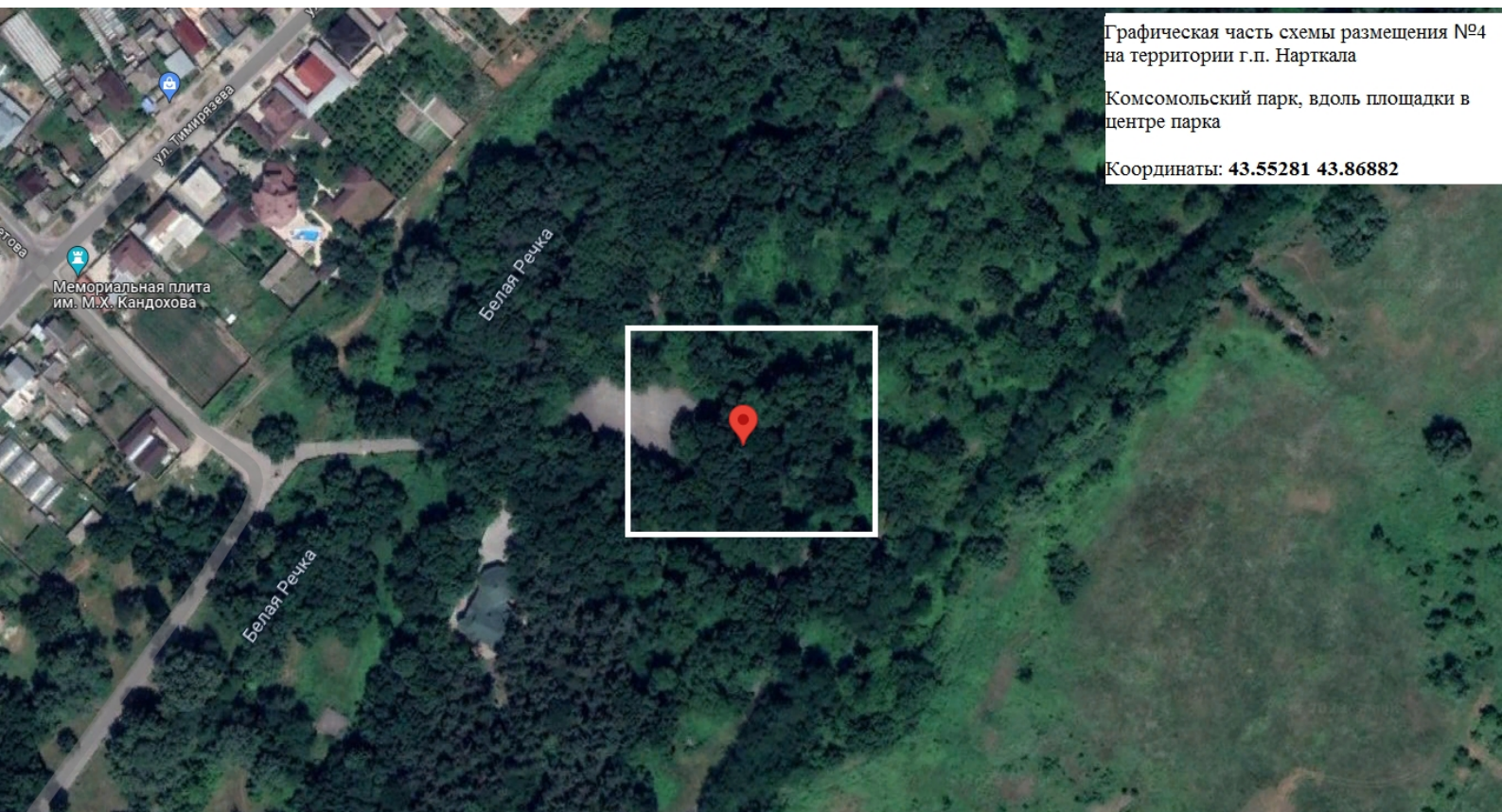
Графическая часть схемы размещения №2 на территории г.п. Нарткала.

Комсомольский парк, вдоль площадки в центре парка

Координаты: **43.55285 43.86883**





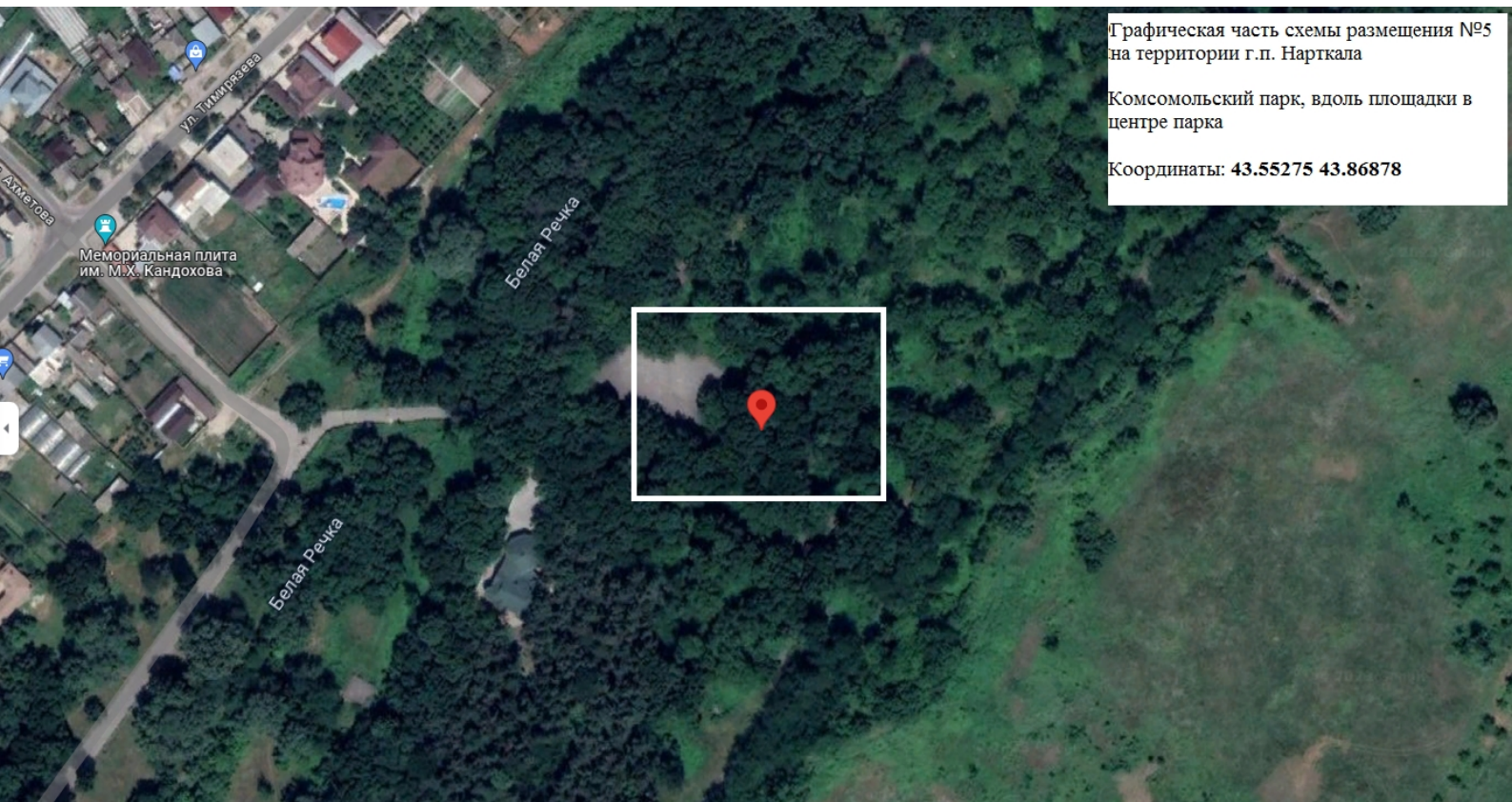


Графическая часть схемы размещения №4  
на территории г.п. Нартока

Комсомольский парк, вдоль площадки в  
центре парка

Координаты: **43.55281 43.86882**





Графическая часть схемы размещения №5  
на территории г.п. Нарткала

Комсомольский парк, вдоль площадки в  
центре парка

Координаты: **43.55275 43.86878**





Графическая часть схемы размещения №61  
на территории г.п. Нарткала

ул. Гурфова, рядом с магазином «Кавказ»,

Координаты: **43.56198 43.85729**





Графическая часть схемы размещения №7  
на территории г.п. Нарткала  
ул. Шехихачева, перед зд. №17  
Координаты: **43.560413 43.860684**





Графическая часть схемы размещения №8  
на территории г.п. Нарткала

Комсомольский парк, вблизи площадки в  
центре парка

Координаты : **43.55303 43.86857**



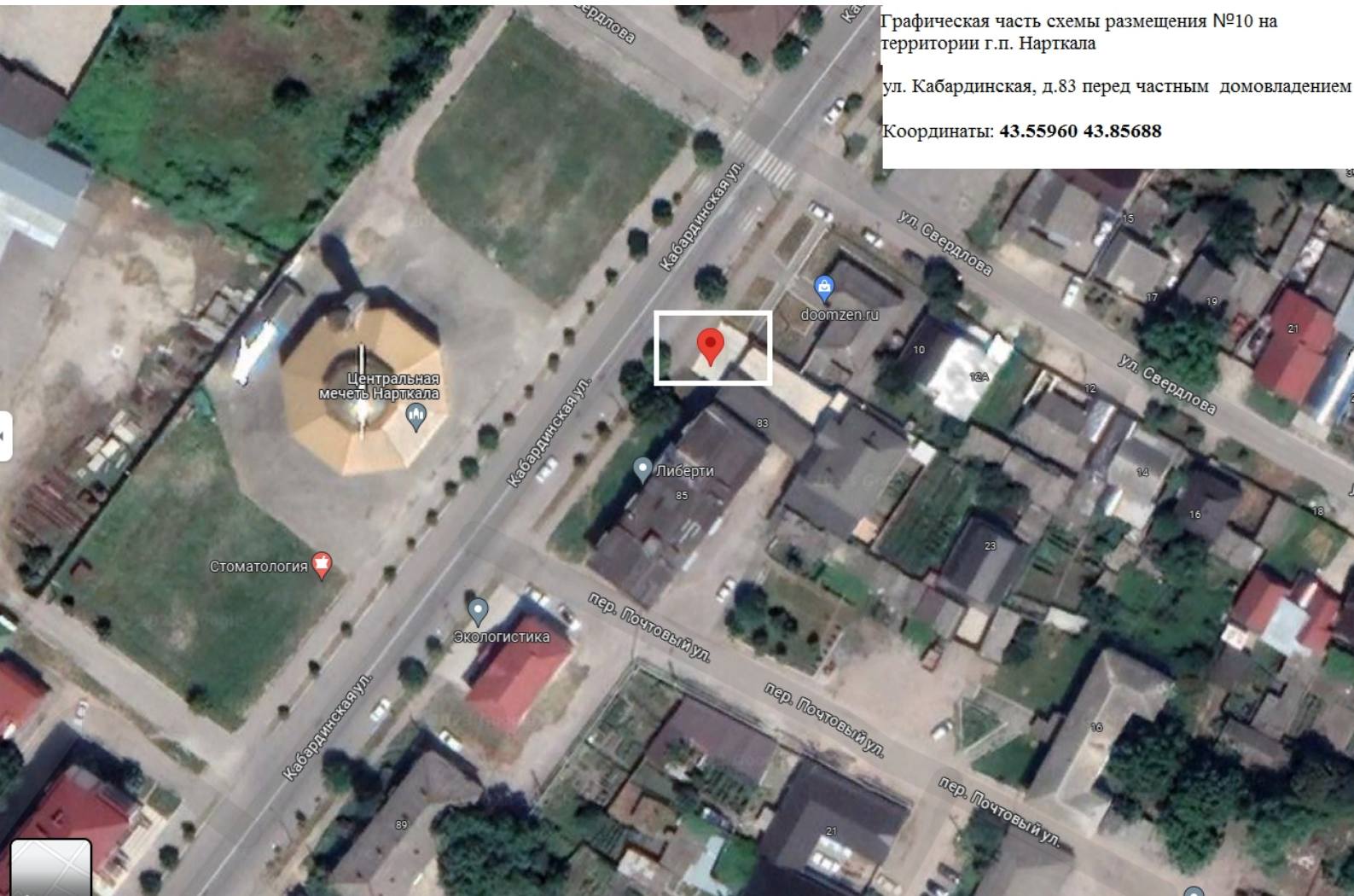


Графическая часть схемы размещения №9  
на территории г.п. Нарткала

ул. Красная, 253, около места остановки  
маршрутных транспортных средств

Координаты: **43.53793 43.84650**





Графическая часть схемы размещения №10 на территории г.п. Нарткала

ул. Кабардинская, д.83 перед частным домовладением

Координаты: **43.55960 43.85688**





Графическая часть схемы размещения №11 на территории г.п. Нарткала

ул. Тарчокова, придомовая территория многоквартирного дома № 87

Координаты: **43.5377018 43.8453090**





Графическая часть схемы размещения №12  
на территории г.п. Нарткала

ул. Гурфова, в районе элеватора

Координаты: **43.56108587 43.8552922**

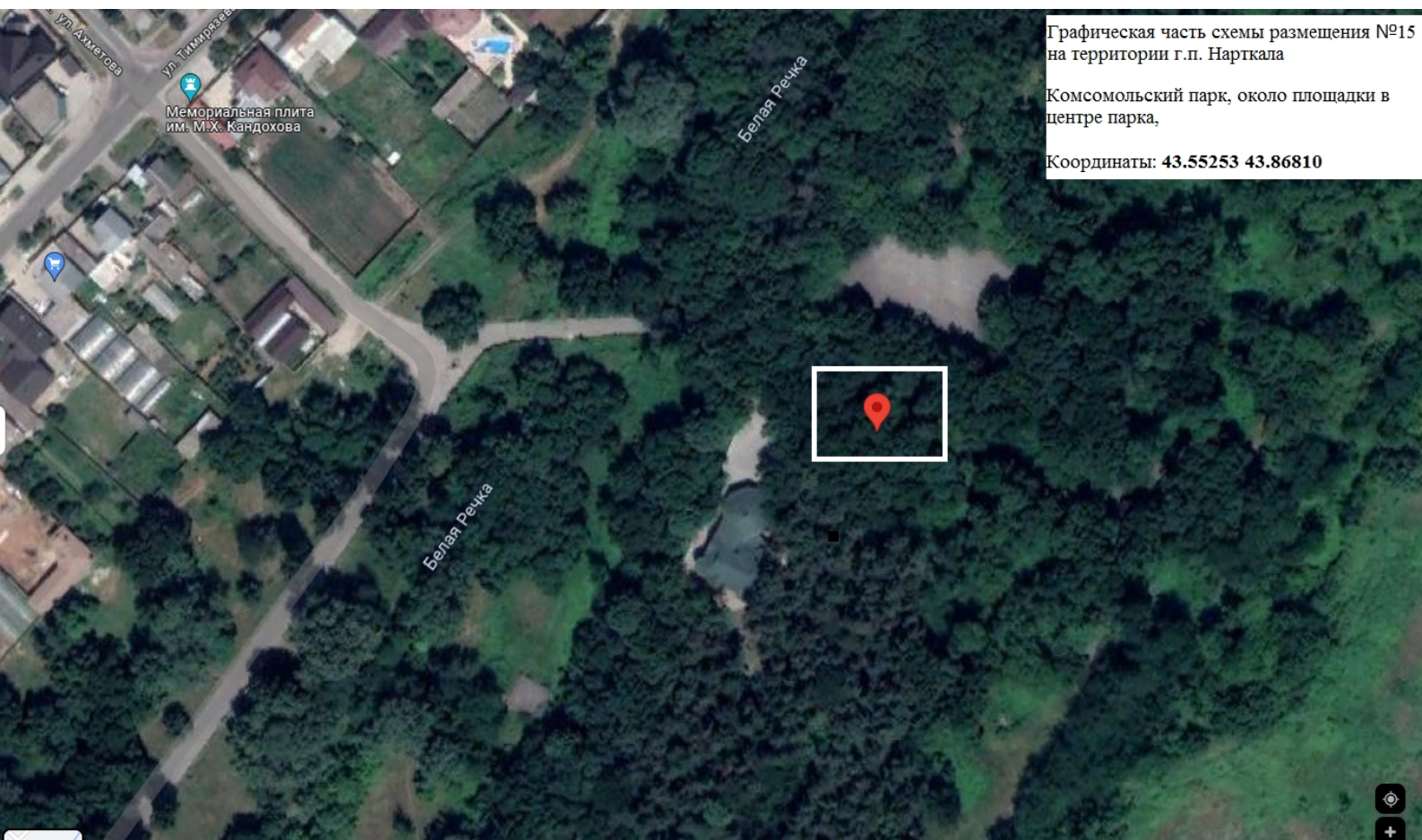
Графическая часть схемы размещения  
№13 на территории г.п. Нарткала  
ул. Гурфова, в районе элеватора  
Координаты: 43.56074767 43.85509104







Графическая часть схемы размещения  
№14 на территории г.п. Нарткала  
ул. Гурфова, в районе элеватора  
Координаты : **43.56050 43.85506**



Графическая часть схемы размещения №15  
на территории г.п. Нарткала

Комсомольский парк, около площадки в  
центре парка,

Координаты: **43.55253 43.86810**





Графическая часть схемы размещения №16 на территории г.п. Нарткала

ул. Гурфова, напротив вещевого рынка,

Координаты: **43.56160 43.85704**

Салон-магазин МТС  
Салон сотовой связи

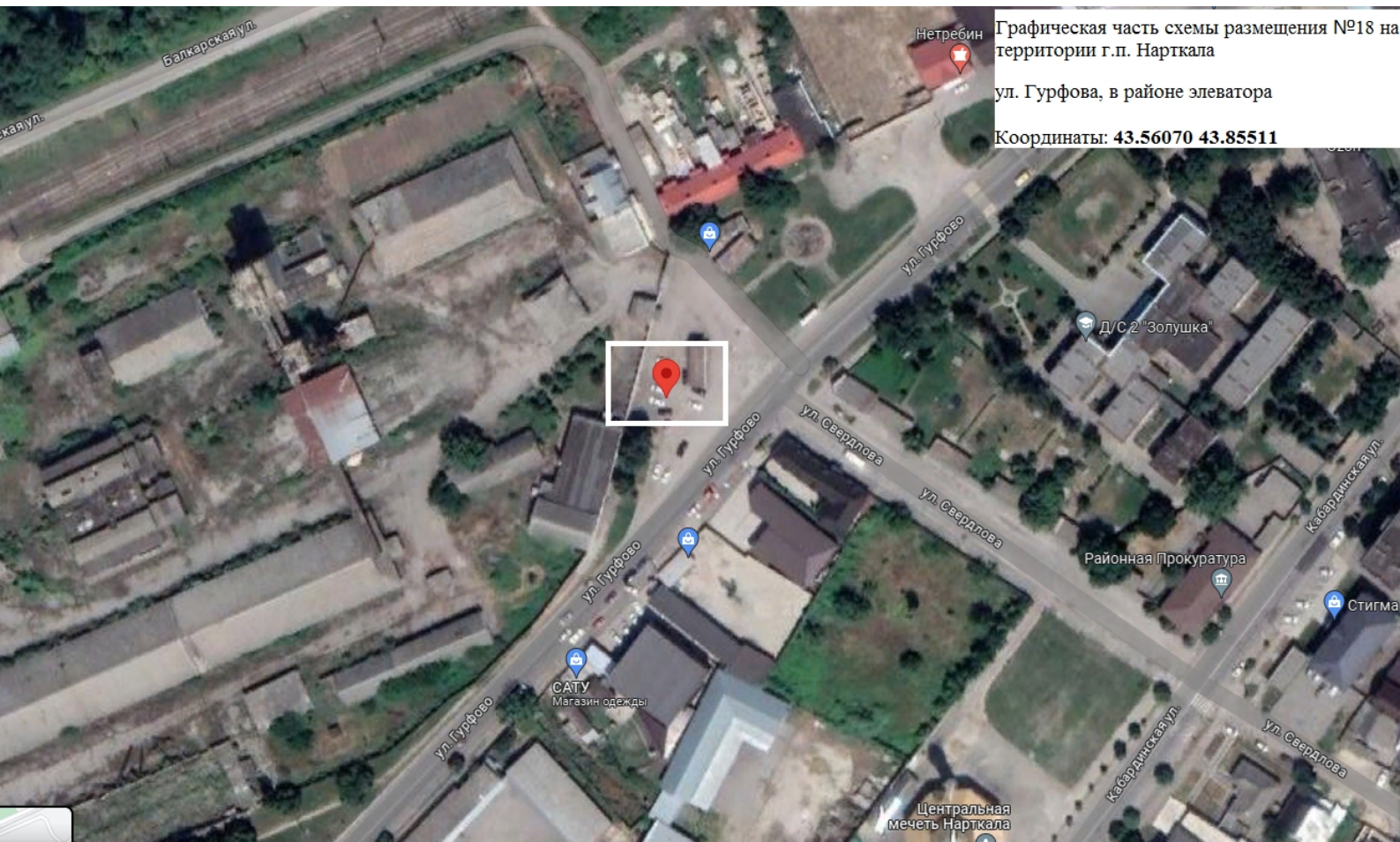


Графическая часть схемы размещения №17 на территории г.п. Нарткала

ул. Ахметова, около въезда на территорию бывшего НАТП

Координаты: **43.5606374 43.8478903**





Графическая часть схемы размещения №18 на территории г.п. Нарткала  
ул. Гурфова, в районе элеватора  
Координаты: 43.56070 43.85511



Графическая часть схемы размещения №19  
на территории г.п. Нарткала

ул. Гурфова, напротив вещевого рынка,

Координаты: **43.56162, 43.85710**





Графическая часть схемы размещения №20 на территории г.п. Нарткала

ул. Борукаева, б/н, около дома ул. Красная, д.364

Координаты: 43.53784 43.84598



Графическая часть схемы размещения №21 на территории г.п. Нарткала

ул. Борукаева, б/н, около дома ул. Борукаева, д.1

Координаты: 43.53802 43.84600

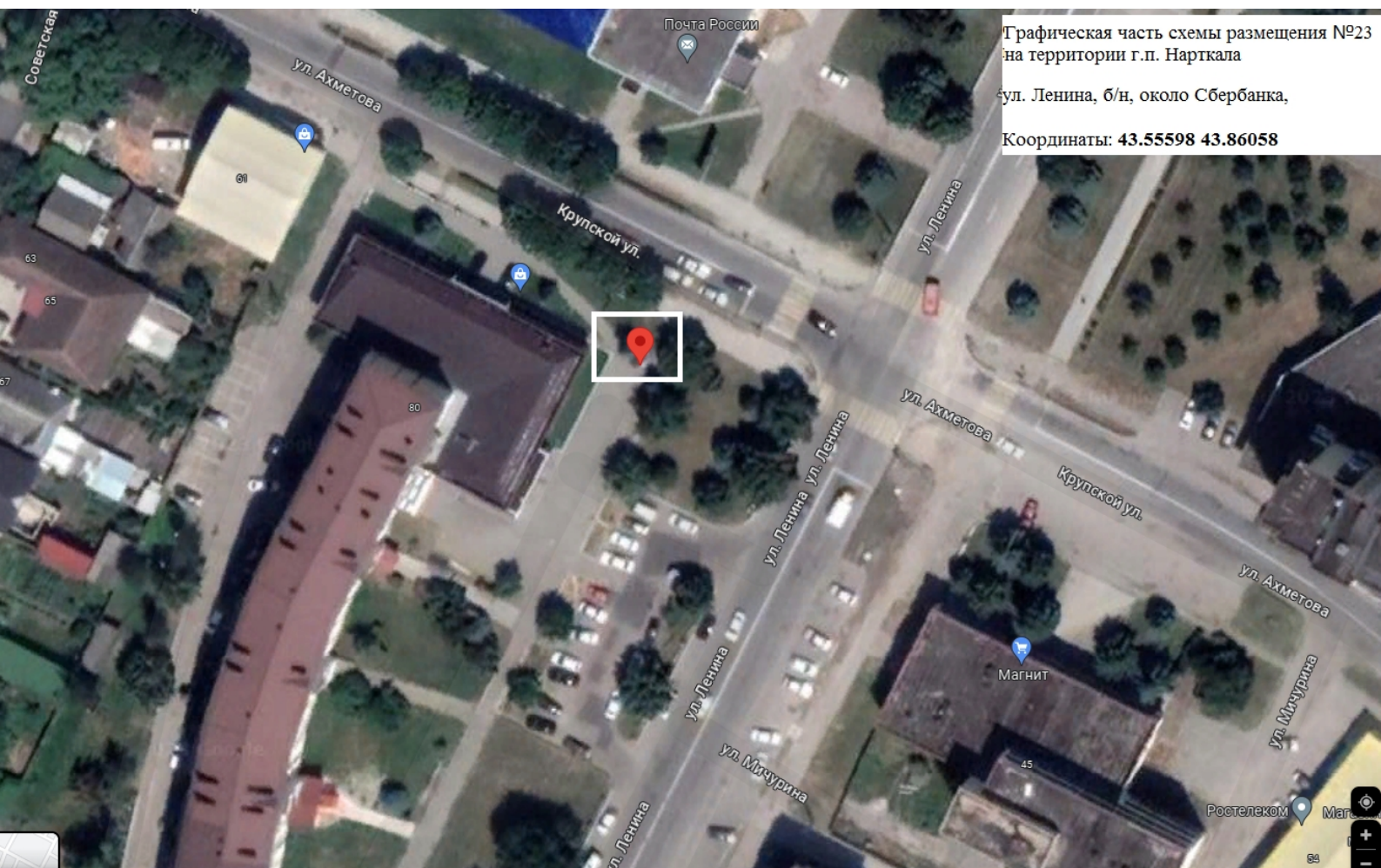




Графическая часть схемы размещения №22 на территории г.п. Нарткала

Угол улиц Шекихачева- Ленина, в районе ООО Бизнес-Центр

Координаты: 43.55806 43.86232



Графическая часть схемы размещения №23  
на территории г.п. Нарткала

ул. Ленина, б/н, около Сбербанка,

Координаты: **43.55598 43.86058**





Межрайонная  
многопрофильная...

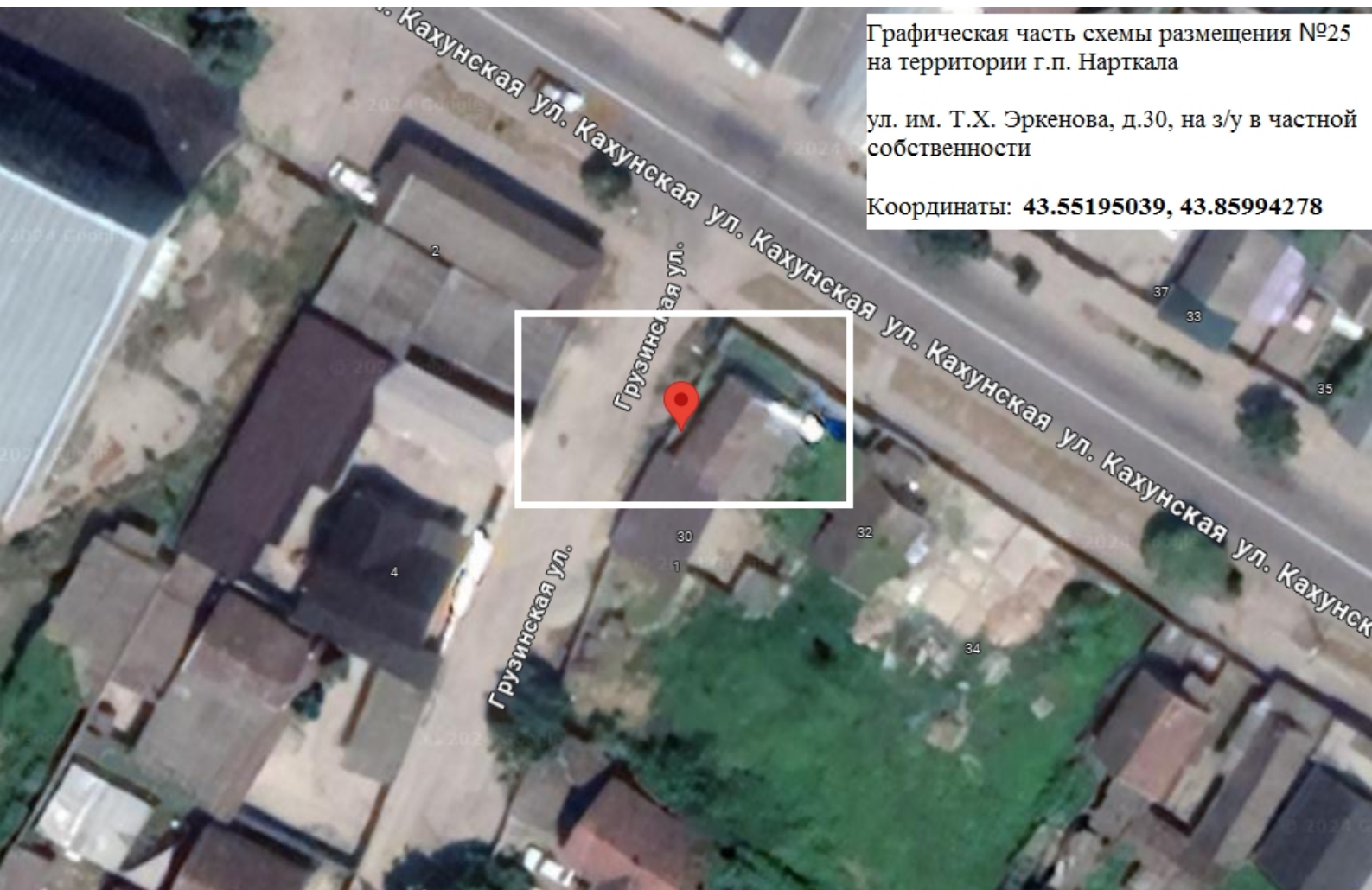
Графическая часть схемы размещения №24  
на территории г.п. Нарткала

ул. им. Т.Х. Эркенова, б/н, около ГБУЗ  
"Межрайонная многопрофильная больница"

Координаты: **43.54693 43.87363**

Аптека Крутые сутки

Google



Графическая часть схемы размещения №25  
на территории г.п. Нарткала

ул. им. Т.Х. Эркенова, д.30, на з/у в частной  
собственности

Координаты: **43.55195039, 43.85994278**

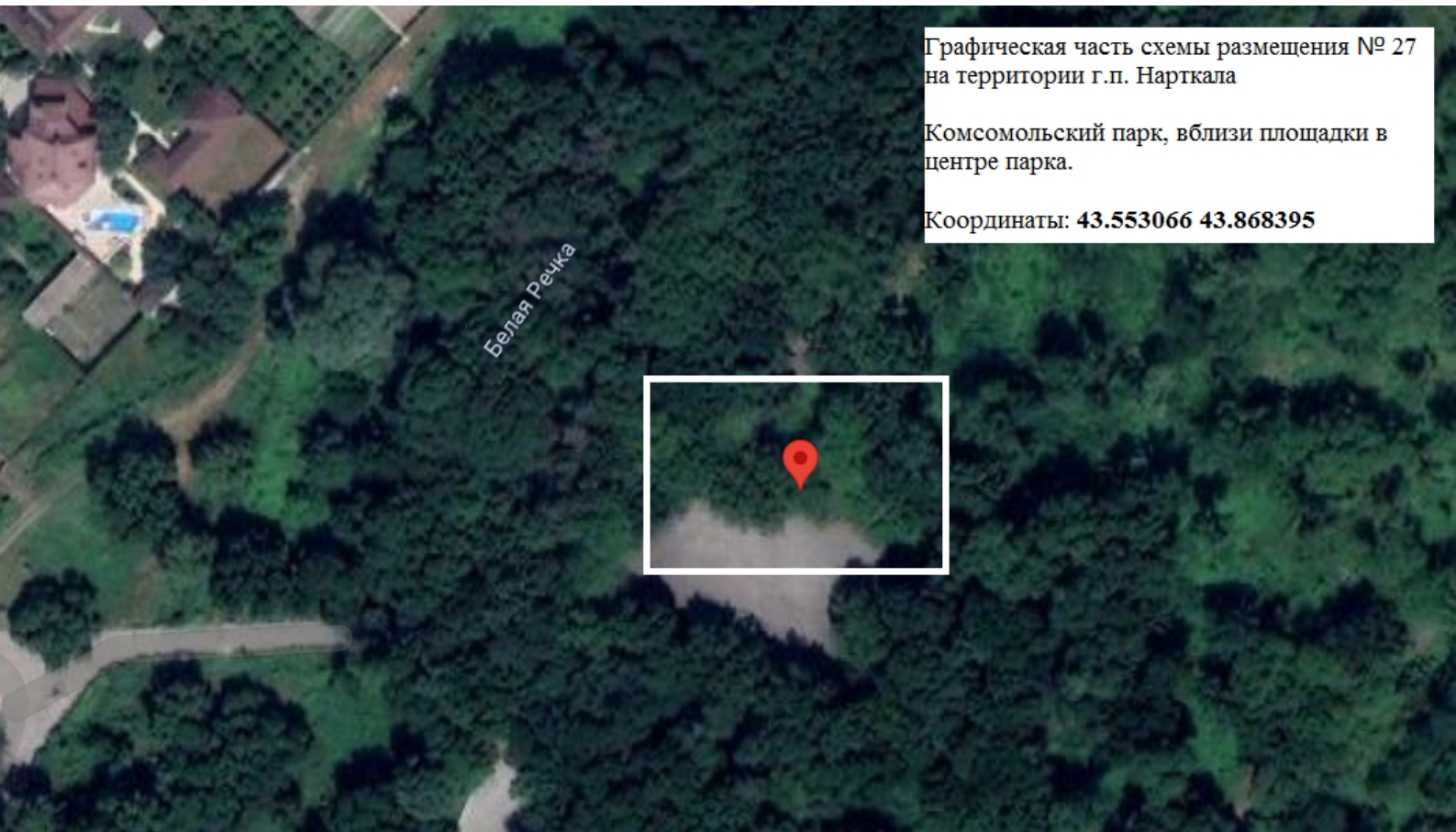




Графическая часть схемы размещения №26  
на территории г.п. Нарткала

ул. им. Т.Х. Эркенова, д.30, на з/у в частной  
собственности

Координаты: **43.55183 43.86038**



Графическая часть схемы размещения № 27  
на территории г.п. Нарткала

Комсомольский парк, вблизи площадки в  
центре парка.

Координаты: **43.553066 43.868395**





Графическая часть схемы размещения №28  
на территории г.п. Нарткала.

г. Нарткала, на придомовой территории по  
адресу: ул. Т.Х. Эркенова д.4а,

Координаты: **43.55481 43.85380**



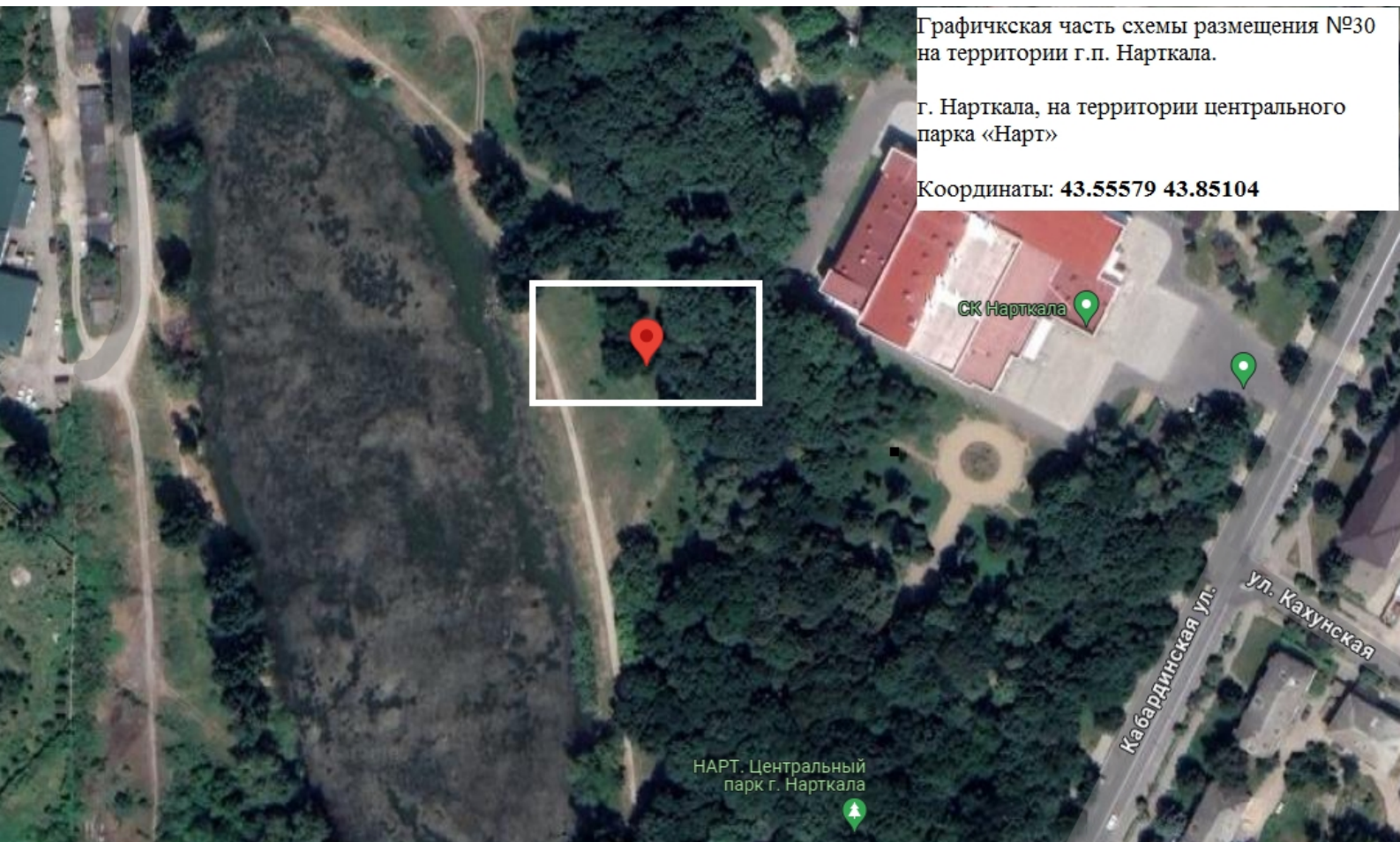
Графическая часть схемы размещения №29  
на территории г.п. Нарткала.

г. Нарткала, на территории центрального  
парка «Нарт»

Координаты: **43.55543 43.85260**

г.п. Нарткала





Графическая часть схемы размещения №30 на территории г.п. Нарткала.

г. Нарткала, на территории центрального парка «Нарт»

Координаты: **43.55579 43.85104**

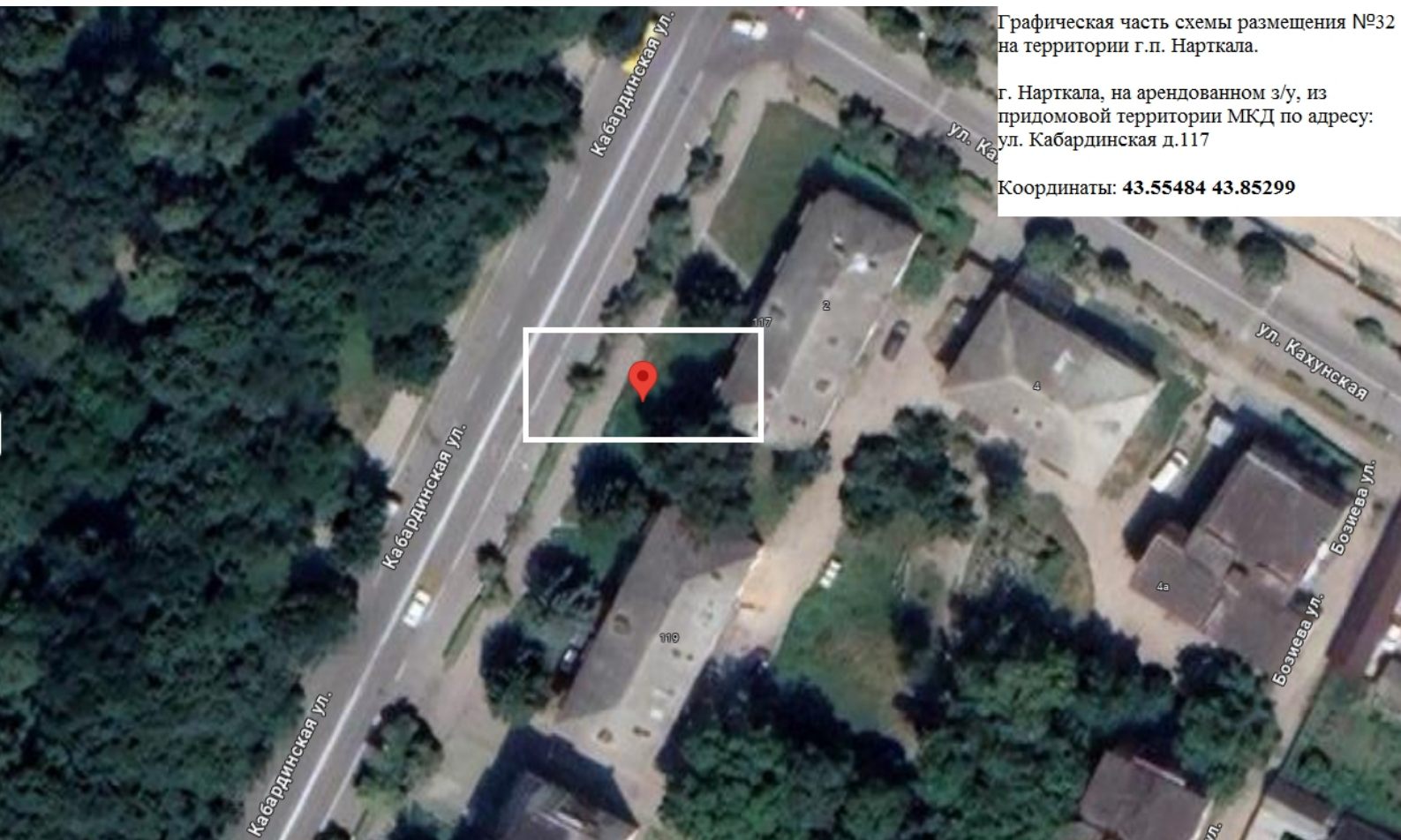


Графическая часть схемы размещения №31  
на территории г.п. Нарткала.

г. Нарткала, вблизи частного домовладения  
по ул Тарчокова, д.41.

Координаты: **43.54470 43.84178**

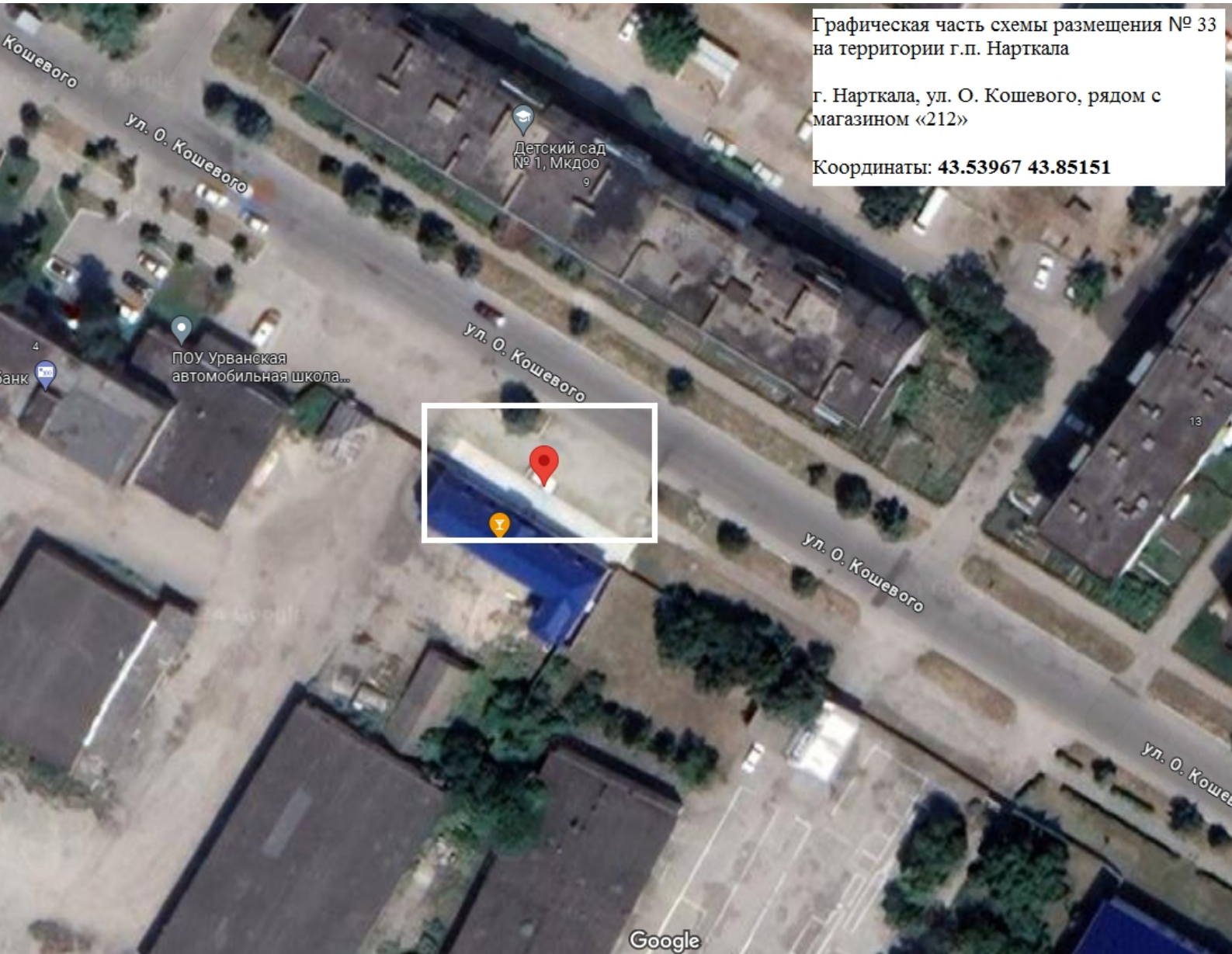




Графическая часть схемы размещения №32 на территории г.п. Нарткала.

г. Нарткала, на арендованном з/у, из придомовой территории МКД по адресу: ул. Кабардинская д.117

Координаты: **43.55484 43.85299**

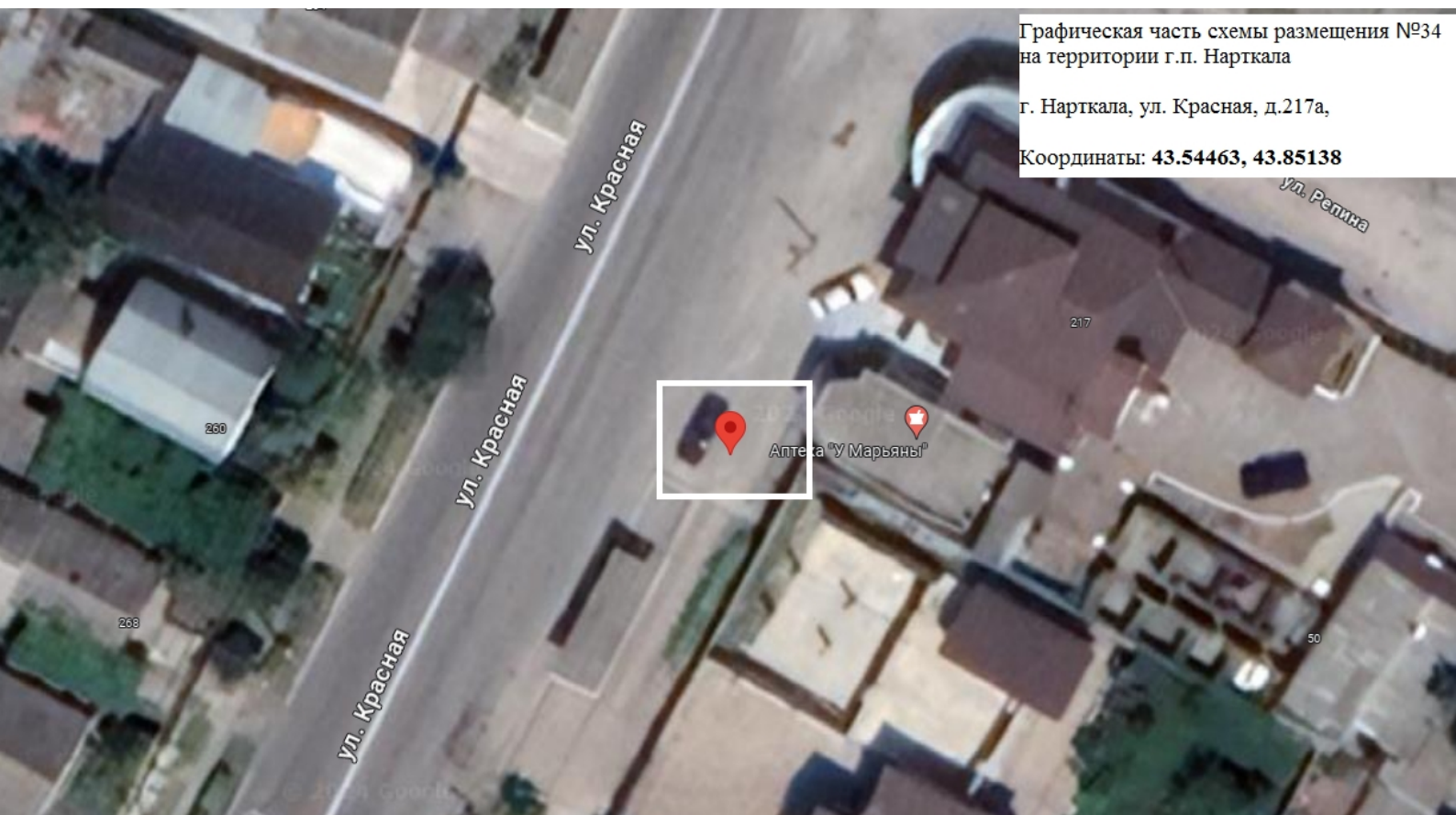


Графическая часть схемы размещения № 33  
на территории г.п. Нарткала

г. Нарткала, ул. О. Кошерева, рядом с  
магазином «212»

Координаты: **43.53967 43.85151**

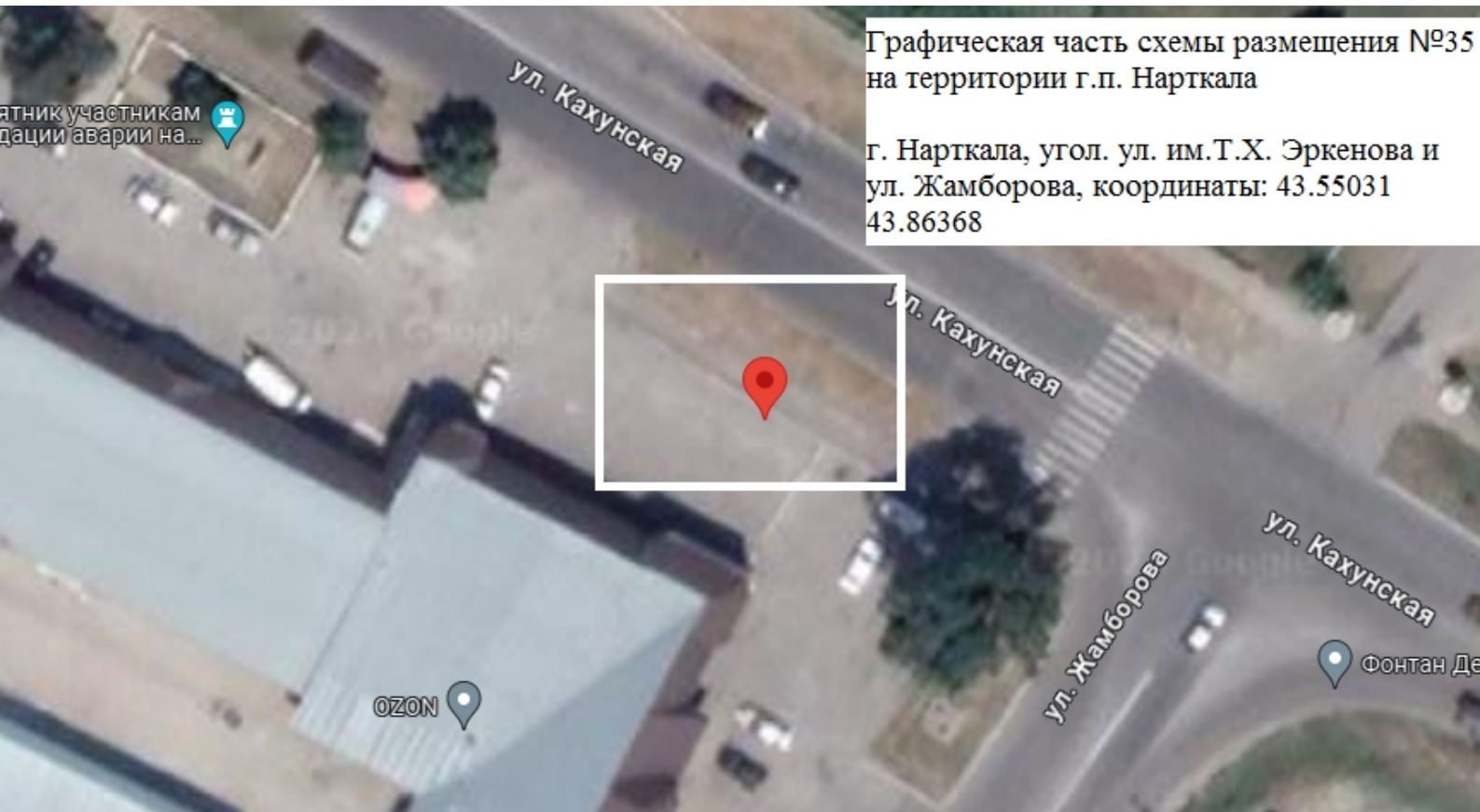




Графическая часть схемы размещения №34  
на территории г.п. Нарткала

г. Нарткала, ул. Красная, д.217а,

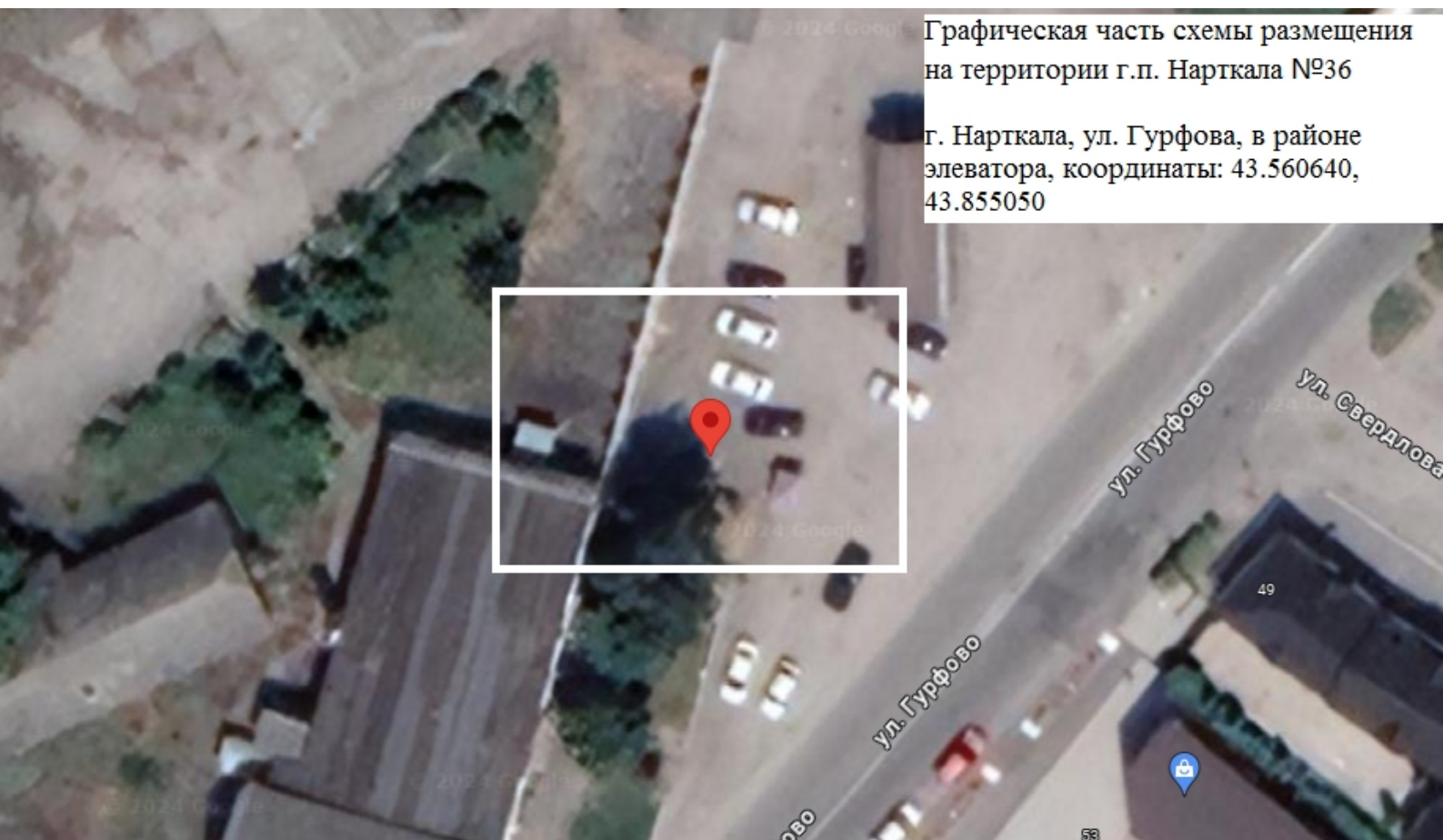
Координаты: **43.54463, 43.85138**



Графическая часть схемы размещения №35  
на территории г.п. Нарткала

г. Нарткала, угол. ул. им.Т.Х. Эркенова и  
ул. Жамборова, координаты: 43.55031  
43.86368





Графическая часть схемы размещения  
на территории г.п. Нарткала №36

г. Нарткала, ул. Гурфова, в районе  
элеватора, координаты: 43.560640,  
43.855050

Графическая часть схемы размещения №37  
на территории г.п. Нарткала

ул. г. Нарткала, ул. Кошевого, д.6, на  
территории ПОУ УАШ ООГО «ДОСААФ  
России», координаты: 43.53954 43.85165







Графическая часть схемы размещения НТО №38 на территории г.п. Нарткала.

г. Нарткала, рядом с магазином по ул. О. Кошевого, д.5.  
координаты: 43.541124 с.ш. 43.849370 в.д.